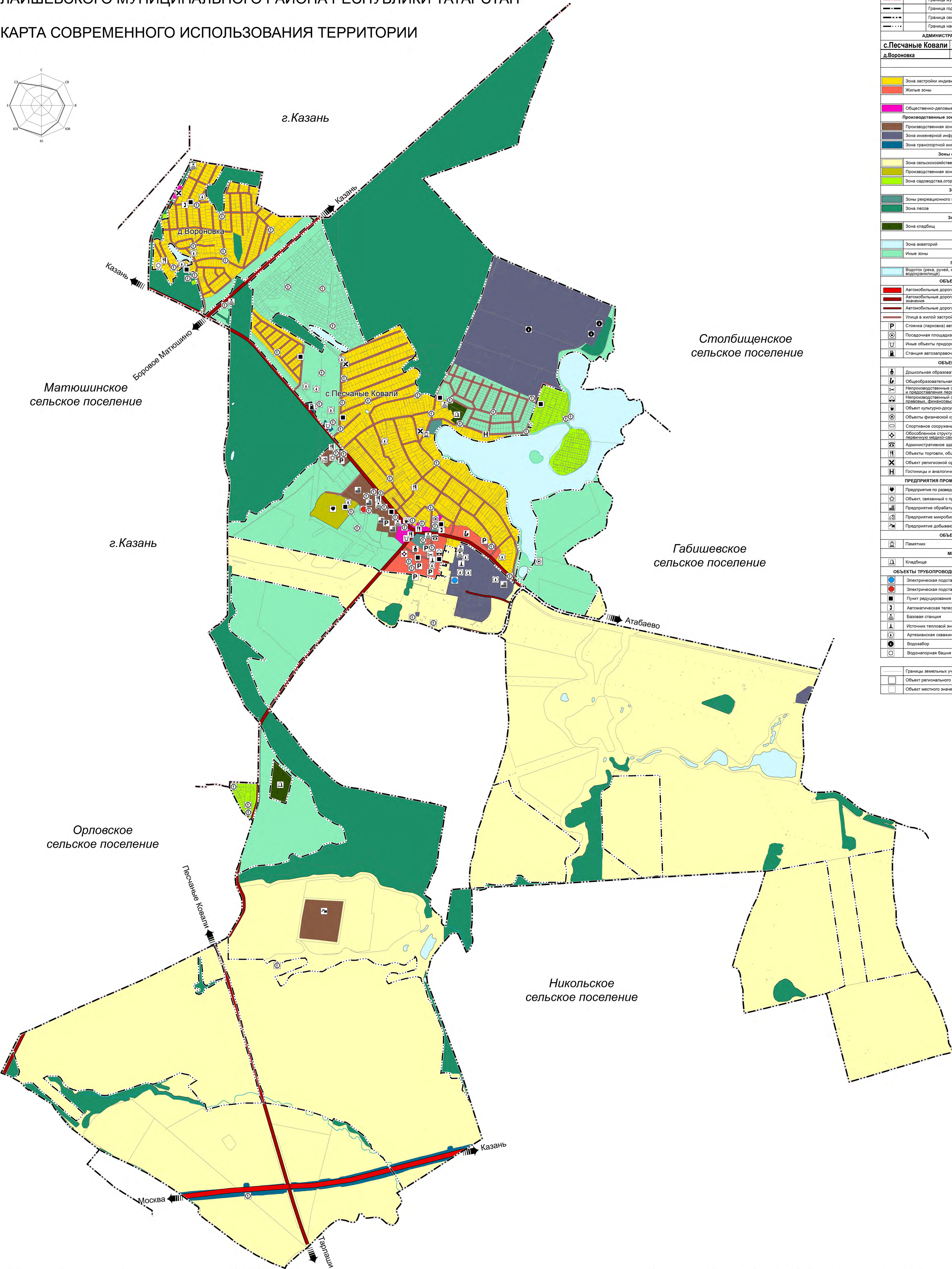
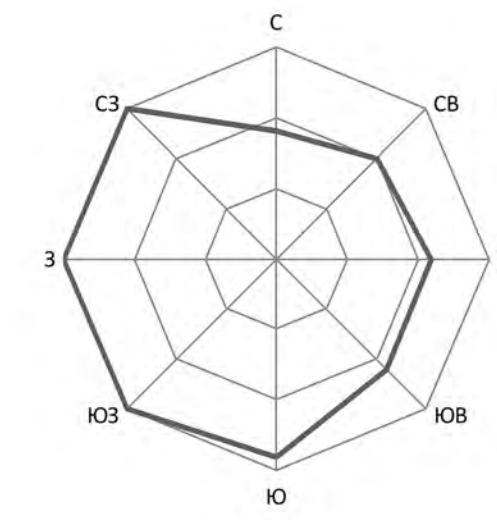


ГЕНЕРАЛЬНЫЙ ПЛАН ПЕСЧАНО-КОВАЛИНСКОГО СЕЛЬСКОГО ПОСЕЛЕНИЯ
ЛАИШЕВСКОГО МУНИЦИПАЛЬНОГО РАЙОНА РЕСПУБЛИКИ ТАТАРСТАН

КАРТА СОВРЕМЕННОГО ИСПОЛЬЗОВАНИЯ ТЕРРИТОРИИ



УСЛОВНЫЕ ОБОЗНАЧЕНИЯ	
Сущ.	Наименование
ГРАНИЦЫ ЕДИНИЦ АДМИНИСТРАТИВНО-ТЕРРИТОРИАЛЬНОГО ДЕЛЕНИЯ РОССИЙСКОЙ ФЕДЕРАЦИИ	
	Граница муниципального района
	Граница городского округа
	Граница сельского поселения
	Граница населенного пункта
АДМИНИСТРАТИВНОЕ ЗНАЧЕНИЕ НАСЕЛЕННОГО ПУНКТА	
с.Песчаные Ковали	Центр сельского поселения
д.Вороновка	Населенный пункт
ФУНКЦИОНАЛЬНЫЕ ЗОНЫ	
Жилые зоны	
	Зона застройки индивидуальными жилыми домами
	Жилые зоны
Общественно-деловые зоны	
	Общественно-деловые зоны
Производственные зоны, зоны инженерной и транспортной инфраструктуры	
	Производственная зона
	Зона инженерной инфраструктуры
	Зона транспортной инфраструктуры
Зоны сельскохозяйственного использования	
	Зона сельскохозяйственного использования
	Производственная зона сельскохозяйственных предприятий
	Зона садоводства, огородничества
Зоны рекреационного назначения	
	Зоны рекреационного назначения
	Зона лесов
Зоны специального назначения	
	Зона кладбищ
Прочие зоны	
	Зона автотрасс
	Иные зоны
ПОВЕРХНОСТНЫЕ ВОДНЫЕ ОБЪЕКТЫ	
	Водоток (река, ручей, канал), водоем (озеро, пруд, обводненный карьер, водохранилище)
ОБЪЕКТЫ ТРАНСПОРТНОЙ ИНФРАСТРУКТУРЫ	
	Автомобильные дороги федерального значения
	Автомобильные дороги регионального или межмуниципального значения
	Автомобильные дороги местного значения
	Улицы в жилой застройке
	Стоянка (парковка) автомобилей
	Посадочная площадка
	Иные объекты придорожного сервиса
	Станция автозаправочная
ОБЪЕКТЫ СОЦИАЛЬНОЙ ИНФРАСТРУКТУРЫ	
	Дошкольная образовательная организация
	Общественно-культурная организация
	Непроизводственные объекты коммунально-бытового обслуживания и предоставления персональных услуг
	Непроизводственный объект по предоставлению населению правовых, финансовых, консультационных и иных подобных услуг
	Объект культурно-досугового (клубного) типа
	Объекты физической культуры и массового спорта
	Спортивное сооружение
	Обособленное структурное подразделение медицинской организации, оказывающей первичную медико-санитарную помощь
	Административное здание
	Объекты торговли, общественного питания
	Объект религиозной организации (объединения)
	Гостиницы и аналогичные коллективные средства размещения
ПРЕДПРИЯТИЯ ПРОМЫШЛЕННОСТИ, СЕЛЬСКОГО И ЛЕСНОГО ХОЗЯЙСТВА	
	Предприятие по разведению сельскохозяйственной птицы
	Объект, связанный с производственной деятельностью
	Предприятие обрабатывающей промышленности иной специализации
	Предприятие микробиологической, пищевой, пищевусовой промышленности
	Предприятие добывающей промышленности (кроме угледобывающей промышленности)
ОБЪЕКТЫ КУЛЬТУРНОГО НАСЛЕДИЯ	
	Памятник
МЕСТА ПОГРЕБЕНИЯ	
	Кладбище
ОБЪЕКТЫ ТРУБОПРОВОДНОГО ТРАНСПОРТА И ИНЖЕНЕРНОЙ ИНФРАСТРУКТУРЫ	
	Электрическая подстанция 110 кВ
	Электрическая подстанция 35 кВ
	Пункт регулирования газа (ПРГ)
	Автоматическая телефонная станция
	Базовая станция
	Источник тепловой энергии
	Артезианская скважина
	Водозабор
	Водоопорная башня
	Границы земельных участков, стоящих на кадастровом учете
	Объект регионального значения
	Объект местного значения

1 000 500 0 1 000 Метры

ГБУ "ИНСТИТУТ ПРОСТРАНСТВЕННОГО ПЛАНИРОВАНИЯ РТ"